



國立中興大學
National Chung Hsing University

圖書館利用教育-期刊

主講人：參考組張麗芬



- ❖ 期刊的定義與功用
- ❖ 期刊查詢方式
 - 特定刊名、文章、著者、紙本期刊
- ❖ 期刊查詢工具
- ❖ 電子期刊查詢
 - 電子期刊、電子期刊資料庫
 - 常用電子期刊資料庫
- ❖ 館外資源查詢
 - 期刊聯合目錄、Google Scholar、館際合作

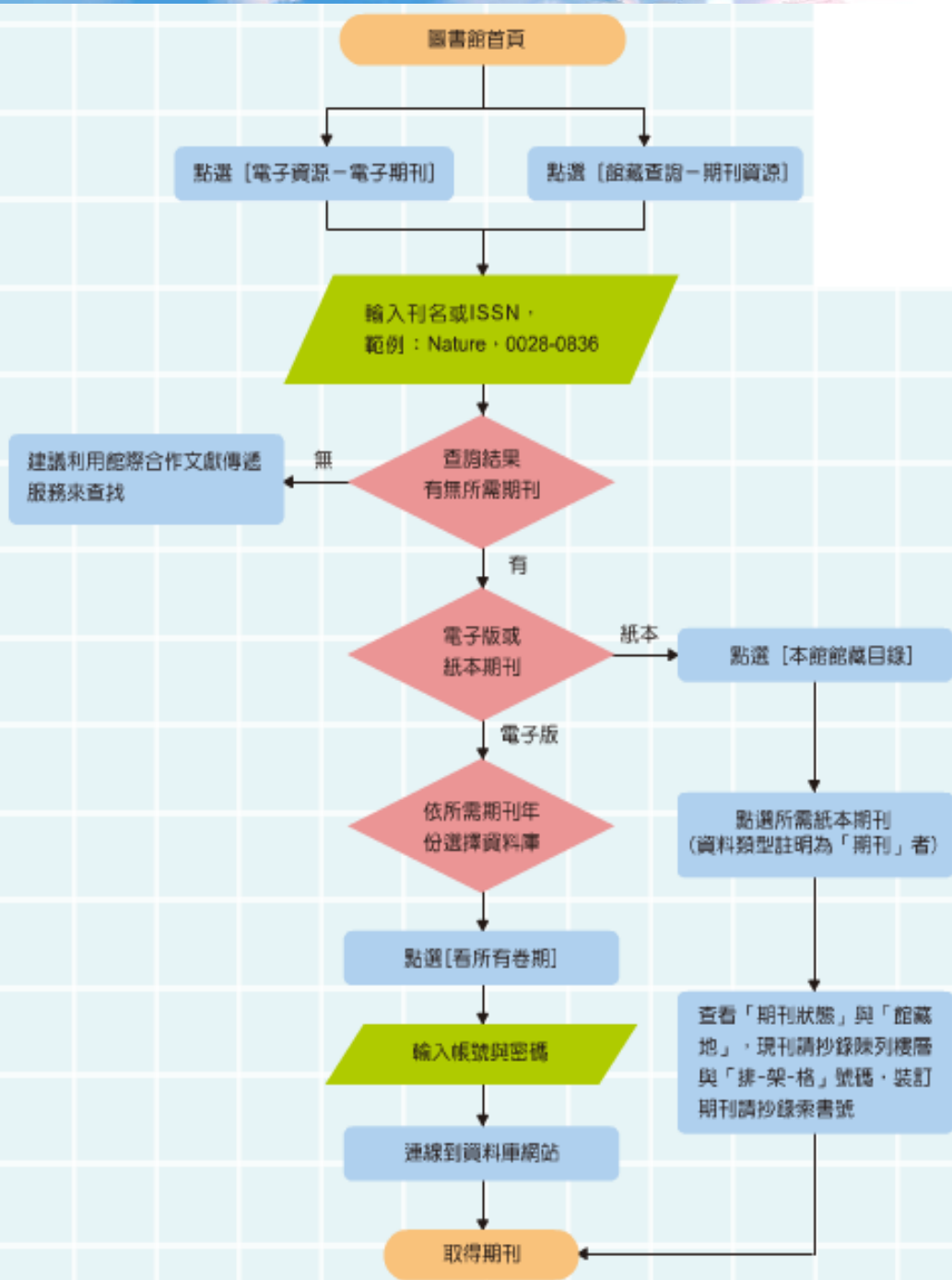
- ❖ 期刊一詞在英文中是 periodical，這是從 period（周期）衍生出來的名詞，意思是周期性的出版物。依據國際標準組織的定義是定期的或以宣布的期限出版，或準備無限期的出版下去的一種連續出版物。在期刊大家庭中，成員眾多，形態各異，例如雜誌、學術期刊、企業內刊、政府公報、政府統計，五花八門，色彩繽紛；具有出版快、傳播遠、內容精煉、形式靈活的特性。(作者宋建成)

期刊查詢方式

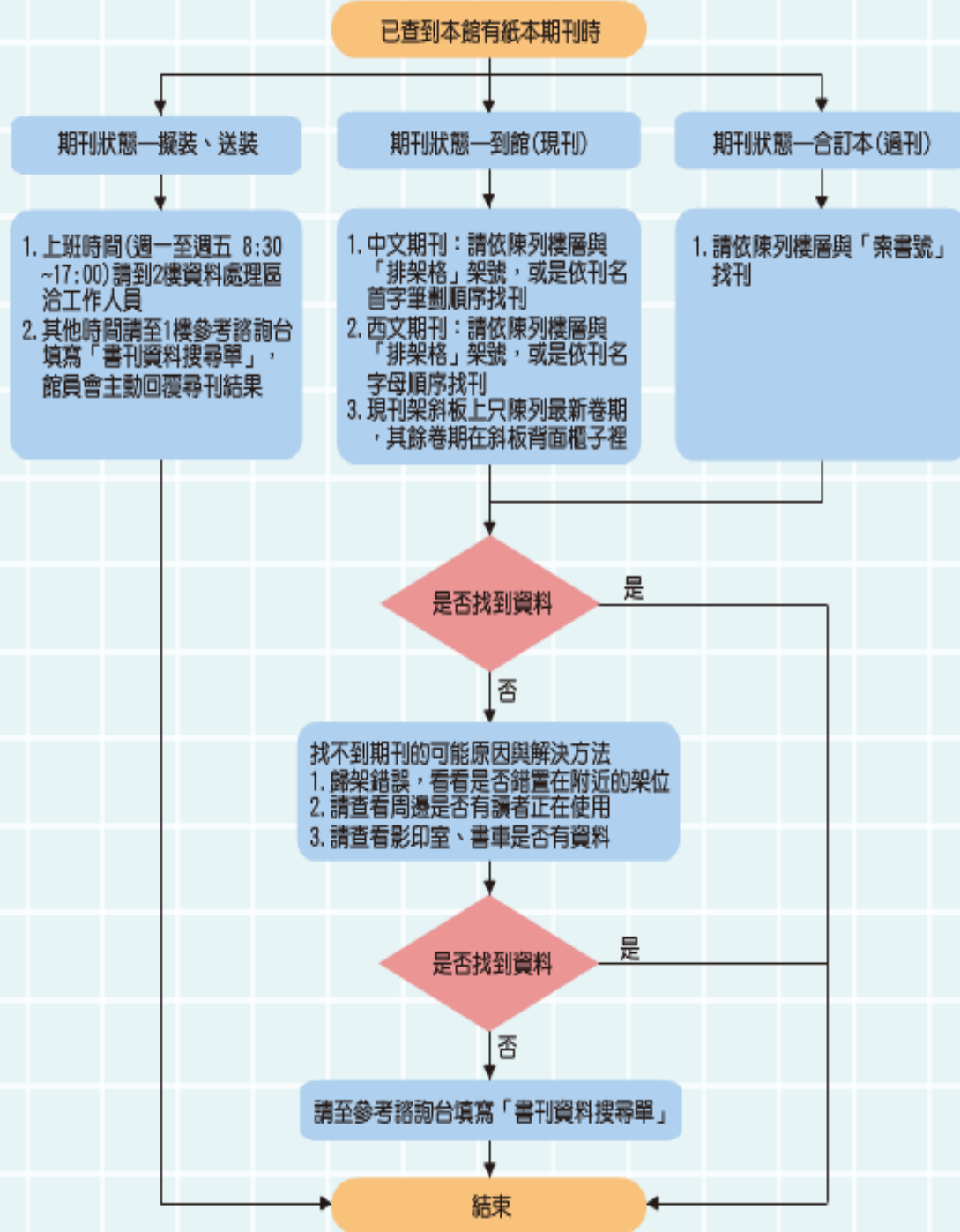
www.nchu.edu.tw

- ❖ 刊名查詢: 可輸入部份或完整刊名
- ❖ 主題瀏覽: 可選擇特定主題瀏覽期刊。
- ❖ 其他檢索方式: 可依出版者或收錄的資料庫名稱瀏覽期刊；或以期刊刊名、主題、出版者、ISSN等條件作單獨或組合查詢。

查找本館特定某一期刊



如何查找紙本期刊





找紙本期刊

1.本校館藏目錄 (WebPAC) : 圖書館首頁→館藏查詢
→本館館藏

找電子期刊

1.資料庫: 圖書館首頁→電子資源→電子資料庫

中文電子資料庫例--台灣期刊論文索引: 索摘型資料庫

西文電子資料庫例-- JCR 、 WOS

2.資料庫: 圖書館首頁→電子資源→電子期刊



期刊查詢的工具

www.nchu.edu.tw



校外使用電子期刊

在校內外使用「電子期刊」、「電子資料庫」、「電子書資料庫」、「電子書」(含資料庫)、「整合查詢系統」，除特定資源外，均無須任何網路連線設定。

但在校外使用特定資料庫時，則須做網路連線設定：如四庫全書內聯網版3.0版：在校外使用時，請參考特定資源校外使用設定利用本校「中興大學校園虛擬私有網路(SSLVPN)」之設定，使用限「校內使用」之電子資源。

本館館藏資源已連結 Google Scholar，使用者透過檢索結果之Findit@NTHU 連結，即可直接取得本館所有購置之電子期刊。



館藏查詢 - 期刊館藏

www.nchu.edu.tw



※以cell查找館藏期刊

國立中興大學圖書館 | 館藏查詢系統 | NCHU Library WebPAC

全部館藏 | 期刊館藏 | 教授指定用書 | 學位論文 | 特色館藏 | 新書通報

簡易查詢 | 進階查詢 | 查詢結果 | 本次查詢歷史 | 我的查詢歷史 | 我的書車 | 個人借閱狀況/續借

全部館藏 - 簡易查詢

查詢欄位:

- 書刊名關鍵字
- 書刊名瀏覽
- 作者關鍵字
- 作者瀏覽
- 出版者關鍵字
- 關鍵字

選擇資料類型:

- 全部館藏資料
- 圖書資料
- 期刊資料
- 學位論文
- 視聽資料
- 電子書
- 電子期刊

查詢範例說明:
書刊名關鍵字

- 輸入完整書刊名或部份名稱
例如：可輸入「生物催化暨生質能源國際研討會論文集」或「生質能源」。
- 切截查詢
如不確定完整名稱或字詞之單複數形、詞態變化、或具有相同字根之字詞、可使用「*」符號查詢；「*」符號可使用在關鍵字的前、中、後等任何位置。
例如：輸入「gene*」亦可查得「genes」、「general」、「generation」等。
- 布林邏輯運算
如果您有多個關鍵字亦可利用AND、OR、NOT作布林邏輯運算。
例如：
輸入「生質能源 AND 論文集」
「生質能源 OR 綠色能源」
「生質能源 NOT 綠色能源」

- 快速連結
- 電子資源
- 電子期刊
- 電子資料庫
- 電子書資料庫
- 本校電子學位論文
- 服務項目
- 書刊資料薦購
- 全國文獻傳遞服務系統 (NDDS)
- 國際快速文獻傳遞服務 (RAPIDILL)
- 新書通報
- 聯合目錄
- 全國圖書書目資訊網 (NBINet)
- 睿騰REAL館藏整合查詢
- 中區13校圖書館聯合目錄

館藏查詢 - 期刊館藏

www.nchu.edu.tw

※依期刊的架位查找館藏的紙本期刊

國立中興大學圖書館 | 館藏查詢系統
NCHU Library WebPAC

全部館藏 | 期刊館藏 | 教授指定用書 | 學位論文 | 特色館藏 | 新書通報

簡易查詢 | 進階查詢 | 查詢結果 | 本次查詢歷史 | 我的查詢歷史 | 我的書車 | 個人借閱狀況/續借

修正查詢 | 全選 | 取消選擇 | 檢視所選紀錄 | 儲存/e-mail | 加入我的書車 | Alert

查詢結果 題名關鍵字= cell; 目前排序方式: 年代降冪
紀錄 31 - 60 of 189 筆 (最多可顯示及排序 10000筆資料)

(超過 10000 筆資料請使用篩選或是修正查詢功能來縮小查詢結果)

#	書刊名 ↑ ↓	作者/出版者 ↑ ↓	出版年 ↑	資料類 型 ↑ ↓	館藏地 (總冊數/已外 借)	索書號/期刊排架格 ↑ ↓	相關連結
31	<input type="checkbox"/> Biochemistry and cell biology = Biochimie et biologie cellulaire.	National Research Council of Canada = Conseil national des recherches du Canada,	1986	紙本期刊	圖書館(32/ 0) 理學院化學系(2/ 0)		indit@NCHU
32	<input type="checkbox"/> Bone : [Elektronische Ressource]. cell molecular biology, pathophysiology, treatment : official j	Elsevier Science.	1985	紙本期刊	圖書館密集書庫(20/ 0)	3E-4-4	indit@NCHU
33	<input type="checkbox"/> In vitro cellular & developmental biology : journal of the Tissue Culture Association.	The Association,	1985	紙本期刊	圖書館(14/ 0)		indit@NCHU

館藏查詢 - 期刊館藏

www.nchu.edu.tw



國立中興大學圖書館

館藏查詢系統

NCHU Library WebPAC

全部館藏

期刊館藏

教授指定用書

學位論文

特色館藏

新書通報

簡易查詢

進階查詢

查詢結果

本次查詢歷史

我的查詢歷史

我的書車

個人借閱狀況/續借

加入我的書車

儲存/Email

記錄詳細檢視 (若要預約館藏資料請點選[書在哪裡])

FindIt@NCHU 我對本筆書目有意見要反應 選擇格式: 標準 引用 機讀

記錄 45 / 189

◀ 上一筆

下一筆 ▶

全部館藏地
單一館藏地
單一館藏地

書在哪裡?(請點我)
圖書館
圖書館密集書庫

書刊名

Cell.

出版項

Cambridge, Mass. ; MIT Press.

稽核項

v. : ill. ; 28 cm.

現行刊期

Biweekly

ISSN

0092-8674

標題

Cytology -- Periodicals.

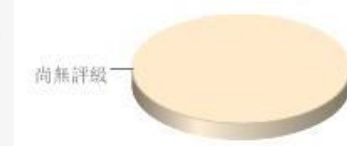
Virology -- Periodicals.

裝訂及發行性
簡明館藏

Also available online.



讀者評級



評級次數: 0

我要評級



館藏查詢 - 期刊館藏

www.nchu.edu.tw



中區13校圖書館聯合目錄 | 全國圖書書目資訊網(NBInet) | 全國期刊聯合目錄資料庫

選擇年 選擇卷期 選擇館藏地 隱藏已被借閱的館藏

預約 <input type="checkbox"/>	登錄號 <input type="checkbox"/>	館藏地	典藏區域 <input type="checkbox"/>	索書號	過刊索書號	卷期	狀態 <input type="checkbox"/>	到期日 <input type="checkbox"/>	預約人數	備註	Find it at NCHU
	5324325-810	圖書館密集書庫	2樓密集書庫-期刊			v.143:no.7(201012)	特殊典藏(閉架管理)	特殊典藏(閉架管理)			<input type="button" value="Findit@NCHU"/>
	5324325-800	圖書館密集書庫	2樓密集書庫-期刊			v.143:no.6(201012)	特殊典藏(閉架管理)	特殊典藏(閉架管理)			<input type="button" value="Findit@NCHU"/>
	5324325-750	圖書館密集書庫	2樓密集書庫-期刊			v.143:no.5(201011)	特殊典藏(閉架管理)	特殊典藏(閉架管理)			<input type="button" value="Findit@NCHU"/>
	5324325-740	圖書館密集書庫	2樓密集書庫-期刊			v.143:no.4(201011)	特殊典藏(閉架管理)	特殊典藏(閉架管理)			<input type="button" value="Findit@NCHU"/>
	5324325-790	圖書館密集書庫	2樓密集書庫-期刊			v.143:no.3(201010)	特殊典藏(閉架管理)	特殊典藏(閉架管理)			<input type="button" value="Findit@NCHU"/>
	5324325-720	圖書館密集書庫	2樓密集書庫-期刊			v.143:no.2(201010)	特殊典藏(閉架管理)	特殊典藏(閉架管理)			<input type="button" value="Findit@NCHU"/>
	5324325-710	圖書館密集書庫	2樓密集書庫-期刊			v.143:no.1(201010)	特殊典藏(閉架管理)	特殊典藏(閉架管理)			<input type="button" value="Findit@NCHU"/>



借閱狀態

現刊



當年過期期刊





借閱狀態

期刊合訂本



特殊典藏(閉架管理)



館藏查詢 - 期刊館藏

www.nchu.edu.tw

※或者修正查詢，查找館藏內的電子期刊

19	<input type="checkbox"/> Biotechnology and applied biochemistry.	Published for the International Union of Biochemistry by Academic Press,	1986	紙本期刊	圖書館(22 / 0)	FindIt@
20	<input type="checkbox"/> Biotechnology progress.	American Institute of Chemical Engineers,	1985	紙本期刊	圖書館(32 / 0)	FindIt@
21	<input type="checkbox"/> Applied microbiology and biotechnology.	Springer International,	1984	紙本期刊	圖書館(52 / 0)	FindIt@
22	<input type="checkbox"/> Critical reviews in biotechnology.	CRC Press,	1983	紙本期刊	圖書館(9 / 0)	FindIt@
23	<input type="checkbox"/> American biotechnology laboratory.	International Scientific Communications,	1983	紙本期刊	圖書館(2 / 0)	FindIt@
24	<input type="checkbox"/> Biotechnology advances.	Pergamon Press,	1983	紙本期刊	圖書館(27 / 0) 圖書館密集書庫(4 / 0)	FindIt@
25	<input type="checkbox"/> Trends in biotechnology.	Elsevier Science Publishers,	1983	紙本期刊	圖書館(11 / 0) 圖書館密集書庫(3 / 0)	FindIt@
26	<input type="checkbox"/> Bioftechnology.	Nature Pub. Co.,	1983	紙本期刊	圖書館(29 / 0)	FindIt@
27	<input type="checkbox"/> Journal of applied biochemistry.	Published for the International Union of Biochemistry by Academic Press [etc.].	1979	紙本期刊	圖書館(7 / 0)	FindIt@
28	<input type="checkbox"/> Biotechnology letters.	Science and Technology Letters,	1979	紙本期刊	圖書館(40 / 0)	FindIt@
29	<input type="checkbox"/> Biotechnology and bioengineering.	Wiley [etc.].	1962	紙本期刊	圖書館(166 / 0) 圖書館密集書庫(34 / 0)	FindIt@
30	<input type="checkbox"/> Journal of biochemical and microbiological technology and engineering.	Interscience.	1959	紙本期刊	圖書館(3 / 0)	FindIt@

◀ 上一頁 下一▶

您可以修正查詢:

WTL = (biotechnology)

選擇資料型態:

電子期刊

© 2010中興大學圖書館|圖書館諮詢專線 Tel : (04)22840291 Fax : (04)22873454

館藏查詢 - 期刊館藏

www.nchu.edu.tw



※或者修正查詢，查找館藏內的電子期刊，以便找到所需的期刊

圖書館 | 使用說明 | English | 讀者意見 | 登出 |
目前為訪客身分登入,所在資料庫: **電子期刊** 個人化服務請按右下角的登入

國立中興大學圖書館 | 館藏查詢系統 | NCHU Library WebPAC

全部館藏 | 期刊館藏 | 教授指定用書 | 學位論文 | 特色館藏 | 新書通報

簡易查詢 | 進階查詢 | 查詢結果 | 本次查詢歷史 | 我的查詢歷史 | 我的書車 | 個人借閱狀況/續借

修正查詢 | 全選 | 取消選擇 | 檢視所選紀錄 | 儲存/e-mail | 加入我的書車 | Alert

查詢結果 題名關鍵字= **biotechnology**; 目前排序方式: 年代降序
紀錄 1 - 30 of 86 筆 (最多可顯示及排序 10000筆資料)
(超過 10000 筆資料請使用**篩選**或是**修正查詢**功能來縮小查詢結果)

#	書刊名 ↑ ↓	作者/出版者 ↑ ↓	出版年 ↑	資料類型 ↑ ↓	館藏地 (總冊數/已外借)	索書號/期刊排架格 ↑ ↓	相關
1	<input type="checkbox"/> Journal of Animal Science and Biotechnology		----	電子期刊			FindIt@N
2	<input type="checkbox"/> International Journal for Biotechnology and Molecular Biology Research (JBMBR)		----	電子期刊			FindIt@N
3	<input type="checkbox"/> Advances in Bioscience and Biotechnology	Scientific Research Publishing	----	電子期刊			FindIt@N
4	<input type="checkbox"/> Banat's Journal of Biotechnology	Banat's University of Agricultural Sciences and Veterinary Medicine Timisoara	----	電子期刊			FindIt@N
5	<input type="checkbox"/> Hrvatski Casopis za Prehrambenu Tehnologiju Biotehnologiju i Nutricionizam - Croatian Journal of	Croatian Society of Food Technologists, Biotechnologists and Nutritionists	----	電子期刊			FindIt@N
6	<input type="checkbox"/> Scientific Study & Research. Chemistry & Chemical Engineering, Biotechnology, Food Industry		----	電子期刊			FindIt@N

館藏查詢 - 期刊館藏

www.nchu.edu.tw

※進入期刊詳細書目，點選電子資源

圖書館 | 使用說明 | English | 讀者意見 | 登出
目前為訪客身分登入,所在資料庫: 電子期刊 個人化服務請按右下角的

The screenshot displays the NCHU Library WebPAC interface. At the top, there is a navigation bar with tabs for '全部館藏', '期刊館藏', '教授指定用書', '學位論文', '特色館藏', and '新書通報'. Below this is a search bar and a '加入我的書車' button. The main content area shows a search result for 'Advances in Bioscience and Biotechnology'. A red box highlights the '電子資源' (Electronic Resource) field, which contains the link 'Findit@NCHU'. To the right, a detailed view of the electronic journal link is shown, also with a red box highlighting the '電子資源' field. This view includes the journal title, ISSN, and a 'Go' button to access the full text. The interface also features a '讀者評級' (Reader Rating) section on the right side.

館藏查詢 - 期刊館藏

www.nchu.edu.tw

※依該期刊之刊期，取得全文資料



Home | Journals | Books | Proceedings | Conferences | News | About Us | Job Posting

E-mail: Password: [Login](#) [New User](#) [View Cart](#) [search](#)

- About ABB
 - Indexing
 - Papers In Press
 - View ABB Papers
 - Aims & Scope
 - Editorial Board
 - Authors' Guidelines
 - Paper Submission**
 - Contact Us
- Special Issues
 - Open Special Issues
 - Call For Paper
- Recommendation
 - Recommend to Peers
 - Recommend to Library
- Sales
 - Subscription
 - Most popular papers
- News
 - Invitation to C2C conference
- Sponsors

Visits: **312404**
Downloads: **95506**

[Home](#) >> [Journal](#) >> [Biomedical & Life Sciences](#) >> [ABB](#)



Advances in Bioscience and Biotechnology [OPEN ACCESS](#) [RSS](#)

ISSN Print: 2156-8456
ISSN Online: 2156-8502
Website: <http://www.scirp.org/journal/abb> Share: [f](#) [t](#) [in](#) [g](#)

2012 Vol.3 No.1	Vol.3 No.2	Vol.3 No.3			
2011 Vol.2 No.1	Vol.2 No.2	Vol.2 No.3	Vol.2 No.4	Vol.2 No.5	Vol.2 No.6
2010 Vol.1 No.1	Vol.1 No.2	Vol.1 No.3	Vol.1 No.4	Vol.1 No.5	

Volume 03, Number 03 (June 2012)
[Cover page, Table of Contents and others: PDF \(size: 2.86MB\)](#)

Molecular dynamics simulations of a DNA photolyase protein: High-mobility and conformational changes of the FAD molecule at low temperatures
Kholmirzo Kholmurodov, Ermuhammad Dushanov, Kenji Yasuoka
[Abstract](#) | [References](#) Full Paper: [PDF \(Size:1922KB\)](#), PP.169-180, Pub. Date: 2012-06-19, **Downloads: 80**
DOI: 10.4236/abb.2012.33025

Non-vesicle-bound free microRNAs could enter cells and affect gene expression
Gang Wang, Ka-Bik Lai, Bonnie Ching-Ha Kwa, Kai-Ming Chow, Philip Kam-Tao Li, Cheuk-Chun Szeto
[Abstract](#) | [References](#) Full Paper: [PDF \(Size:611KB\)](#), PP.181-185, Pub. Date: 2012-06-19, **Downloads: 45**
DOI: 10.4236/abb.2012.33026

Sulfotransferase 1A1 G638A polymorphism, cigarette smoking and bladder cancer risk in Taiwan
Kun-Hung Shen, Chia-Chang Wu, Yuan-Hung Wang, Steven K. Huang, Thomas I. S. Hwang, Chung-Hsin Yeh, Guanq-Dar Juanq



- ◆ (1)可在電子期刊平台檢索可以下列方式「查詢」或「瀏覽」期刊，進而取得全文
 - 查詢：期刊名稱(資源名稱)、ISSN、主題、出版商/代理商
 - 瀏覽：刊名排列（依注音符號、中文筆畫、A to Z瀏覽）、系所適用期刊、主題排列、語文別排列、館藏JCR期刊清單、系所訂購期刊。



❖ (2) 可在資源探索系統 (DDS) 檢索

- 選擇「書刊查詢」→鍵入刊名關鍵字查詢，即可查找該電子期刊→點擊該筆書目下的線上檢視連結，即連結至電子期刊系統(SFX) →選擇「取得全文」下之資源連結 (請先檢視資源連結下之收錄年代說明，是否涵蓋您所要找的卷期) →即可閱讀該電子期刊。



❖ (3)可在館藏查詢系統 (WebPAC) 檢索

- 查詢欄位選擇「書刊名關鍵字」→資料類型選擇「期刊館藏」或「電子期刊」→鍵入刊名關鍵字查詢，即可查找該電子期刊→點擊該書目下的相關連結圖示，連結至電子期刊系統(SFX)→選擇「取得全文」下之資源連結(請先檢視資源連結下之收錄年代說明，是否涵蓋您所要找的卷期)→即可閱讀該電子期刊。

電子期刊查詢

www.nchu.edu.tw



※進入電子資源-可選擇電子期刊/電子資料庫/電子書資料庫等

NATIONAL CHUNG HSING UNIVERSITY LIBRARY

國立中興大學 圖書館

English | 回首頁 | 網站地圖 | FAQ | 與大首頁

館藏查詢 電子資源 讀者服務 教職員服務 諮詢建議 關於本館 圖書館館訊 規則/表單 行動版網頁

電子期刊

電子資料庫

電子書資料庫

整合查詢系統

與大電子學位論文

與大機構典藏

與大日治時期卒業報文

校外館藏目錄

電子資源連線說明

與湖紀事

源探索系統

搜尋圖書、期刊、學位論文、視聽資料及期刊文章等紙本及電子館藏資源

常用服務

借閱服務

館際合作

申請「教授指定用書」

場地與設備申請

書刊資料薦購

電子資源連線說明

無線上網設定

論文上傳

常用資料庫

SCIE/SSCI/JCR

PubMed/Agricola

SDOL/JSTOR/ASP

EI/IEL

ACS/SpringerLink

ABI/INFORM

CEPS中文電子期刊服務

中國期刊全文資料庫

最新消息 & 活動

- 07.04 館徵選活動票選參加者得獎名單
- 07.03 圖書館與閱坊談徵工讀生
- 07.03 第一次論上傳就上手-電子學位論文...
- 07.02 歡慶畢業...畢業小熊,回憶明信片大...
- 07.02 本館館徵選第1名揭曉
- 07.01 七月【愛臺灣,到此e遊】電子書推薦...
- 06.28 本館配合校方節能減碳政策服務調整公告

more...

校史館 6/9 起
Welcome 開放參觀
時間: 每週一、三、五 10:00-16:00
地點: 惠孫堂一樓

1 2 3 4 5 6 7 8 9

臺灣學術電子書暨資料庫聯盟 | 中區區域教學資源中心館際合作快捷服務 | 校園二手書回收網 | 請尊重智慧財產權



自100/05開始使用,建議瀏覽器Firefox, Chrome, IE7.0以上版本,最佳瀏覽解析度1024*768以上

台中市402南區國光路250號 中興大學圖書館 Library 250, Kuo Kuang Road, Taichung

Tel: (04) 22840291 Fax: (04) 22873454 提出意見或建議:

瀏覽人次: 0072477

電子期刊查詢

www.nchu.edu.tw

中興大學 / 圖書館首頁 / English

※進入電子資源認證系統



國立中興大學圖書館 電子資源系統

NCHU Library E-Resources System

使用者登入

帳號：

密碼：

登入

Guest使用者登入

系統說明

電子資源系統提供各種型式的館藏資源，包括：電子期刊、資料庫、電子書資料庫、網路資源及各類型資料庫整合檢索，結合在單一的檢索介面中，運用簡易的查詢和瀏覽功能供使用者快速取得所需資源。

認證方式：

帳號請輸入學生證（10碼）、服務證或圖書館借書證的條碼號，密碼與個人借閱記錄查詢相同；非本校讀者可以Guest登入，使用免費資源。

著作權使用權限：

『使用全文資料庫或電子期刊，請遵守智慧財產權及相關規定，限個人學術研究或教學目的使用，不得有商業行為及連續大量有系統下載或列印，違反者須自負相關法律責任。』

使用上有任何問題，請洽服務館員。網路連線：資訊組(校內分機290轉312)，電子期刊：期刊組(校內分機290轉211)，電子書：典藏組(校內分機290轉469)，其他資料庫、版面維護：參考組(校內分機290轉143)。

Copyright©2011 國立中興大學圖書館. All Rights Reserved.



實例操作與練習

常用電子期刊資料庫介紹

www.nchu.edu.tw

NCHU

- SDOL
- SpringerLink
- ABI/INFORM
- JSTOR
- ACS
- ASP
- IEL
- WOS

常用電子期刊資料庫介紹

www.nchu.edu.tw

NCHU



- ❖ CEPS中文電子期刊服務
- ❖ 中國期刊全文資料庫
- ❖ Acer WALKING
- ❖ 聯合知識庫
- ❖ 書目管理資料庫endnote

實例操作與練習

檢索館外資源

找館外期刊的工具

www.nchu.edu.tw



NATIONAL CHUNG HSING UNIVERSITY LIBRARY

國立中興大學 圖書館

館藏查詢 ▼ 電子資源 ▼ 讀者服務 ▼ 教職員服務 ▼

- 電子期刊
- 電子資料庫
- 電子書資料庫
- 整合查詢系統
- 與大電子學位論文
- 與大機構典藏
- 與大日治時期交際報文
- 校外館藏目錄**
- 電子資源連線說明
- 與湖紀事

帳號
密碼
登入
帳密說明 (預)

刊查詢 Google 學術接
Google Scholar NBI.net
請輸入關鍵

借閱服務
館際合作
申請「教授指定用書」

進入校外的 館藏查詢工具

找館外期刊的工具 - 全國期刊聯合目錄



館藏查詢 ▾ 電子資源 ▾ 讀者服務 ▾ 教職員服務 ▾ 諮詢建議 關於本館 ▾ 圖書館館訊 規則/表單 行動版網頁

校外館藏目錄

字體大小 ● ●

<p>☒ 圖書查詢</p> <p>全國圖書書目資訊網(NBInet) 睿歐REAL--圖書查詢 中區區域教學資源中心圖書館聯合目錄</p> <p>More..</p>	<p>☒ 期刊查詢</p> <p>全國期刊聯合目錄資料庫 CONCERT 電子期刊聯合目錄 臺灣期刊論文索引系統</p> <p>More..</p>	<p>☒ 學位論文</p> <p>博碩士論文相關網站 臺灣博碩士論文知識加值系統</p> <p>More..</p>	<p>☒ 會議論文</p> <p>學術會議論文摘要</p> <p>More..</p>
<p>☒ 研究報告</p> <p>政府研究資訊系統</p> <p>More..</p>	<p>☒ 專利</p> <p>中華民國專利公報資料庫 中華民國專利資訊檢索系統 Intellectual Property Digital Library</p> <p>More..</p>	<p>☒ 標準查詢</p> <p>外國標準館藏目錄查詢系統</p> <p>More..</p>	<p>☒ 報紙</p> <p>全國報紙資訊系統</p> <p>More..</p>
<p>☒ 政府資訊</p> <p>政府公報資訊網 政府統計查詢系統 政府施政查詢系統 政府機關導覽查詢系統</p> <p>More..</p>		<p>☒ 統計資料</p> <p>中華民國統計資訊網 PC-AXIS總體統計資料庫</p> <p>More..</p>	

找館外期刊的工具 - 全國期刊聯合目錄

www.nchu.edu.tw



The screenshot shows a Windows Internet Explorer browser window displaying the STPI National Journal Union Catalog website. The browser's address bar shows the URL: <http://sticnet.stpi.org.tw/unicat/unicatq?79:1083958161:10:/raid1/fts/unicat/ftswebx.ini::@SPA.WN>. The website header features the STPI logo and the title "全國期刊聯合目錄資料庫". Navigation links include "舊版聯合目錄", "回 NDDS 首頁", "資料庫收錄範圍", and "English". A search bar is present with the text "american historical review" and a "瀏覽" button. Below the search bar, there are instructions and examples for using the search function, such as "系統內定為所有資料庫整合查詢" and "在刊名/關鍵字輸入 Library, 點選《查詢》".

找館外期刊的工具 - 全國期刊聯合目錄

www.nchu.edu.tw



期刊聯合目錄 - Windows Internet Explorer

http://sticnet.stpi.org.tw/unicatc/unicatq?@@@945196504

STPI 全國期刊聯合目錄資料庫

■ 簡易查詢 ■ 進階查詢 ■ 刊名字首瀏覽 ■ 西文科技圖書

簡易查詢

《不勾選表示全部》 西文期刊 (3筆) 中文期刊 大陸期刊 日文期刊

注意：如查詢台灣出版之英文刊名刊物或日本出版之漢字及英文刊名刊物，建議不作任何勾選

輸入查詢詞 刊名/關鍵字 AMERICAN HISTORICAL REVIEW 瀏覽

查詢 清除

檢索結果：共3筆 第1頁 自第1至第3筆

其他刊名、縮寫刊名以 * 標記顯示

序號	刊名	ISSN	出版項	資料庫
1	The American Historical Review * Am. hist. rev.	0002-8762	[Washington, etc.] American Historical Association [etc.]	西期
2	Colonial Latin American Historical Review * Colon. Latin Am. hist. rev.	1063-5769	Albuquerque, N.M. : Spanish Colonial Research Center at the University of New Mexico	西期
3	The Hispanic American Historical Review * Hisp. Am. hist. rev.	0018-2168	Washington, D.C. : Board of Editors of the Hispanic American Revie	西期

完成 網際網路 100%

找館外期刊的工具 - 全國期刊聯合目錄

www.nchu.edu.tw



期刊聯合目錄 - Windows Internet Explorer

http://sticnet.stpi.org.tw/unicatc/unicatq?@79*1083958161*107***1*1@@740860713

Google

Google 搜尋

期刊聯合目錄

- 中正大學 v.65(1959/60)-v.73(1968),v.80(1975)-v.97(1992),v.99(1994)-v.103(1998),v.105(2000)-v.106:5(2001),v.110(2005)-[20060301更新]
- 中研史語 1(1895)-113:2(2008)-;Suppl.102(1997)-Suppl.108(2003);111(2006)-113:3(Jun 08)[20080922更新]
- 中研近史 59(1953)-73(1968),74:2-5(1969),75(1969)-76(1971),81(1976)-83(1978),85(1980)-91(1986),92:3-5(1987),93(1988)-109:5(2004),111:1(2006)-113:3(2008)-;112(2007)-113:3(Jun 08)[20080922更新]
- 中研歐美 1(1895)-10(1905),14(1908)-55(1950),57(1951)-110(2005)-112(2007)-;General Index Vol.1(1895)-Vol.70(1965)[20080922更新]
- 中原大學 84(1979)-85(1980)[20050817更新]
- 文化大學 V.66:No.1 (1960:Jan) - V.67:No.1 (1961:Jan)
- 北市教大 1988-1998(v.93 n.1-v.103 n.4),缺v.102 n.1-4[20080331更新]
- 台北大學 登錄本 館藏區域:人文圖書室西文期刊區
- 台東大學 93:1-107:5(1998-2002) [20080911更新]
- 台南大學 v.94no.1-v.112no.5 & 附刊 缺: v.108no.1
- 台灣大學 總圖:1(1895)-50:1-3(1945),52:3-4(1947)-53:1-3(1948),54:2-4(1949)-60:1(1954),60:3(1955),61:3-4(1956)-67:1-2(1962),68(1962)-80:1(1975),80:5(1976)-112(20067)-;supplement v.86,89,90-93,96-98,101-107,110-112-[20081103更新]
- 台灣師大 1992)-101:5(1996)-[20081121更新]
- 成功大學 1978-79. 85(1-5)-86(1-5),1980-81.[20090408]
- 東吳大學 中正 ==>v.23(1917-1918),32(1926-1927),35-46(1929-1941),48-49(1942-1944),53-54(1947-1949),57-112(1951-2007)-[20081003更新]
- 東海大學 V.35(1)-V.37(4),1929-32. 0V.39(1-4),1932-34. 0V.40(1)-V.60(4),1934-55. 0V.62(1-4),1957. 0V.64(1)-V.69(4),1958-64. 0V.101(1)-V.108(5),1996-2003. 0V.109(1)-V.111(5),2003-2006. 0V.112(1),2007. 0V.113(1-3),2008. 0V.113(4)-,2008- 0V.114(1)-,2009.[20090811更新]

連結該校圖書館WebPAC

館際合作申請

NATIONAL CHUNG HSING UNIVERSITY LIBRARY

國立中興大學 圖書館

English | 回首頁 | 網站地圖 | FAQ | 興大首

館藏查詢 電子資源 讀者服務 教職員服務 諮詢建議 關於本館 圖書館館訊 規則/表單 行動版網頁

借閱資料查詢

帳號

密碼

帳密說明 (預設為身分證末4碼)

- 多媒體服務
- 興閱坊
- 入館服務
- 資料借閱服務
- 館際合作**
- 論文上傳
- 資源利用指引
- 場地租借
- 設備說明
- 贈書處理服務
- 書刊資料薦購

Google 學術搜尋 站內搜尋

使用小叮嚀

獨立論文、視聽資料及期刊文章等紙本

- 全國文獻傳遞服務**
- 國際快速文獻傳遞
- 圖書互借
- 中部聯盟
- T4聯盟館

開放時間

open time

活動行事曆

興大圖書館facebook

粉絲專頁

興大圖書館噴浪

常用資料庫

- SCIE/SSCI/JCR
- PubMed/Agricola
- SDOL/JSTOR/ASP
- EI/IEL
- ACS/SpringerLink
- ABI/INFORM
- CEPS中文電子期刊服務
- 中國期刊全文資料庫

最新消息 & 活動

- 07.17 BioOne電子期刊資料庫7/22停機維護公告
- 07.16 七月【愛臺灣，到此一遊】電子書推薦...
- 07.16 方正電子書轉換平台至中華數字書苑
- 07.12 [新增電子資料庫]---ITIS智網產業資...
- 07.10 本館無線網路認證系統異動
- 07.04 館徵徵選活動票選參加者得獎名單
- 07.03 圖書館興閱坊誠徵工讀生

more...

2012 國立中興大學 校史資料徵集活動

徵集內容
1986年以前具有歷史或紀念意義之文物、照片及影片紀錄

活動日期
持續收件，第一階段徵集截止日期為2012年12月31日
(收件方式及詳情請點選連結)

1 2 3 4 5 6 7 8 9

館際合作 - 全國期刊聯合目錄

www.nchu.edu.tw



期刊聯合目錄 - Windows Internet Explorer

http://sticnet.stpi.org.tw/unicat/unicatq?@79*1083958161*107***1*1@@740860713

Google

Google 搜尋

期刊聯合目錄

- 中正大學 v.65(1959/60)-v.73(1968),v.80(1975)-v.97(1992),v.99(1994)-v.103(1998),v.105(2000)-v.106:5(2001),v.110(2005)-
[20060301更新]
- 中研史語 1(1895)-113:2(2008)-;Suppl.102(1997)-Suppl.108(2003);111(2006)-113:3(Jun 08)[20080922更新]
- 中研近史 59(1953)-73(1968),74:2-5(1969),75(1969)-76(1971),81(1976)-83(1978),85(1980)-91(1986),92:3-5(1987),93(1988)-
109:5(2004),111:1(2006)-113:3(2008)-;112(2007)-113:3(Jun 08)[20080922更新]
- 中研歐美 1(1895)-10(1905),14(1908)-55(1950),57(1951)-110(2005)-112(2007)-;General Index Vol.1(1895)-Vol.70(1965)
[20080922更新]
- 中原大學 84(1979)-85(1980)[20050817更新]
- 文化大學 V.66:No.1 (1960:Jan) - V.67:No.1 (1961:Jan)
- 北市教大 1988-1998(v.93 n.1-v.103 n.4),缺v.102 n.1-4[20080331更新]
- 台北大學 登錄本 館藏區域:人文圖書室西文期刊區
- 台東大學 93:1-107:5(1998-2002) [20080911更新]
- 台南大學 v.94no.1-v.112no.5 & 附刊 缺: v.108no.1
- 台灣大學 總圖:1(1895)-50:1-3(1945),52:3-4(1947)-53:1-3(1948),54:2-4(1949)-60:1(1954),60:3(1955),61:3-4(1956)-67:1-2
(1962),68(1962)-80:1(1975),80:5(1976)-112(20067)-;supplement v.86,89,90-93,96-98,101-107,110-112-[20081103更新]
- 台灣師範大學 歷史
- 成功大學 76(1-
更新)
- 東吳大學 中正 ==>v.23(1917-1918),32(1926-1927),35-46(1929-1941),48-49(1942-1944),53-54(1947-1949),57-112(1951-
2007)-[20081003更新]
- 東海大學 V.35(1)-V.37(4),1929-32. 0V.39(1-4),1932-34. 0V.40(1)-V.60(4),1934-55. 0V.62(1-4),1957. 0V.64(1)-V.69(4),1958-
64. 0V.101(1)-V.108(5),1996-2003. 0V.109(1)-V.111(5),2003-2006. 0V.112(1),2007. 0V.113(1-3),2008. 0V.113(4)-
2008- 0V.114(1)-2009.[20090811更新]

連結NDDS文獻傳遞服務系統，申請館際合作

館際合作 - NDDS全國文獻傳遞系統

www.nchu.edu.tw



全國文獻傳遞服務系統(Nationwide Document Delivery System) - Windows Internet Explorer

http://ndds.stpi.org.tw/ordinarySTICNET/prepare_request.do?first_lib=NTUG

Google

檔案(F) 編輯(E) 檢視(V) 我的最愛(A) 工具(T) 連結 讀者意見 人事室 VR系統 公文製作 失物招領 本館會議紀錄 留學資訊

Google 搜尋 RS 書籤 拼音檢查 翻譯 登入

全國文獻傳遞服務系統(Nationwide Document Deliv...

申請人姓名(Patron Name): 楊志文

申請館(Borrower): 國立中興大學圖書館

期刊類別(Journal Type): 西文期刊(Western Journals)

期刊名(Journal Title): The American Historical Review

篇名(Article Title):

作者(Article Author):

卷號(Volume): 期號(Number):

起頁(Start page): - 迄頁(End page):

出版年(Year): (例: 2009)

ISBN/ISSN:

UINO:

國內無則轉國外: 是(Yes) 否(No)

被申請館(一)(Lender1): 國立台灣大學圖書館 - 136

被申請館(二)(Lender2): 不選(None)

被申請館(三)(Lender3): 不選(None)

完成 網際網路 100%

紅色為必填

填寫申請館際合作的期刊文獻資料

資料到館即可至1樓參考諮詢台取件



館際合作-NDDS全國文獻傳遞系統

www.nchu.edu.tw



全國文獻傳遞服務系統(Nationwide Document Delivery System) - Windows Internet Explorer

http://hdds.stpi.org.tw/ordinarySTICNET/query.do?journal_id=002192&first_lib=N TUG &lib_list=(ACCL,'ASEA','ASFS','AS'

STPI

全國文獻傳遞服務系統(NDDS) Nationwide Document Delivery Service

[提出申請\(Request\)](#)

圖書館中文名稱	國立台灣大學圖書館
收費標準	1.圖書外借僅限中華圖書資訊館際合作協會之D類大專校院及F類學術單位，每冊130元，圖書附件如光碟等每件50元，借期三週，不提供預約及續借。逾期每日每冊罰款5元，以到館點收日為準。2.一般複印每頁6元(A4/B4，單面)，另加服務費20元。有Ariel/Email之單位一律以Ariel/Email傳遞，無Ariel/Email之單位才以掛號郵寄，加收郵資費20元。3.微縮資料複印，收費為Ariel/Email 8元/頁，另外加收服務費20元。(複印範圍依照特藏組規定)。4.不提供之資料類型：特藏、部分微縮、視聽等多媒體資料及部分研圖資料。4.博碩士論文：如於館藏目錄上顯示可流通即可外借，複印則需視該論文授權狀況。5.急件僅限總圖館藏，處理時間為接到該申請件起三個工作天，加收50元服務費。
傳遞方式	郵寄(掛號)、E-mail、Ariel。

[提出申請\(Request\)](#)

完成 網際網路 100%

確認該館付費資訊後，提出申請

館際合作-Rapid ILL

www.nchu.edu.tw



A screenshot of a web browser window showing the login page for the Rapid ILL system. The browser title is "快速館際合作申請系統 - Windows Internet Explorer". The address bar shows "http://140.120.80.38:8080/rapid_frontend/library_login2.jsp". The page header includes the National Chung Hsing University logo and the text "國立中興大學 National Chung Hsing University 國際快速館際合作系統". Below the header is a green navigation bar with "申請期刊". The main content area has a welcome message: "歡迎使用國立中興大學圖書館快速館際合作申請系統!". There are two input fields: "帳號:" with the value "0003022" and "密碼:" with masked characters. A "送出" button is below the password field. The taskbar at the bottom shows several open applications and the system clock at "下午 03:57".

館際合作-Rapid ILL

www.nchu.edu.tw



西文期刊館合申請系統 - Windows Internet Explorer

http://140.120.80.38:8080/rapid_frontend/library_login

檔案(F) 編輯(E) 檢視(V) 我的最愛(A) 工具(T) 說明(H)

★ 我的最愛 | ★ 國家圖書館查詢期刊... | 館藏查詢 | 讀者意見 | 字辭典 | 留學資訊 | 搜索引擎 | 學科諮詢 | 學科資源指引 | 取得更多附加元件

西文期刊館合申請系統

國立中興大學 National Chung Hsing University 最佳瀏覽解析度1024*768

國際快速館際合作系統 登出

查詢處理狀態 申請

* 必填欄
▶ 請擇一填寫

申請日期: 2012-09-26

姓名: 張麗芬

所屬圖書館: 中興大學

* 期刊刊名: 請填寫完整期刊刊名, 勿使用縮寫。

▶ 篇名:

▶ 作者:

* 卷:

期:

* 年:

▶ 頁數:

查詢ISSN: (全國期刊聯合目錄資料庫)

* ISSN: 請務必填寫正確ISSN, 可加快處理速度。

申請讀者:

* 傳遞方式: 請選擇

申請期限:

開始 | Travian - 最佳的網頁... | 10109音響利用麗芬版 | Microsoft PowerPoint... | 館際合作 - Windows... | 西文期刊館合申請... | CH | A | 下午 03:59

其他檢索工具-Google Scholar

www.nchu.edu.tw

NATIONAL CHUNG HSING UNIVERSITY LIBRARY

國立中興大學 圖書館

English | 回首頁 | 網站地圖 | FAQ | 興大首頁

館藏查詢 電子資源 讀者服務 教職員服務 諮詢建議 關於本館 圖書館館訊 規則/表單 行動版網頁

借閱資料查詢

帳號

密碼

帳號說明 (預設為身分證末4碼)

書刊查詢 Google 學術搜尋 站內搜尋

Google Scholar

[使用說明](#)

請輸入關鍵字，利用Google Scholar搜尋學術期刊論文

最新消息 & 活動

- 07.04 館徵徵選活動票選參加者得獎名單
- 07.03 圖書館與閱坊誠徵工讀生
- 07.03 第一次論文上傳就上手-電子學位論文...
- 07.02 歡慶畢業...畢業小熊,回憶明信片大...
- 07.02 本館館徵決選第1名揭曉
- 07.01 七月【愛臺灣，到此e遊】電子書推薦...
- 06.28 本館配合校方節能減碳政策服務調整公告

more...

開放時間
open time

活動行事曆

**興大圖書館facebook
粉絲專頁**

興大圖書館噴浪

常用服務

- 借閱服務
- 館際合作
- 申請「教授指定用書」
- 場地與設備申請
- 書刊資料訂購
- 電子資源連線說明
- 無線上網設定
- 論文上傳

常用資料庫

- SCIE / SSCI / JCR
- PubMed / Agricola
- SDOL / JSTOR / ASP
- EI / IEL
- ACS / SpringerLink
- ABI/INFORM
- CEPS中文電子期刊服務
- 中國期刊全文資料庫

校史館 6/9 起

Welcome 開放參觀

時間：每週一、三、五 10:00-16:00
地點：惠孫堂一樓

1 2 3 4 5 6 7 8 9

其他檢索工具-Google Scholar

www.nchu.edu.tw

+你 搜尋 圖片 地圖 Play YouTube 新聞 Gmail 更多

Google

登入

學術搜尋設定

學術搜尋設定

儲存

取消

搜尋結果

尋找圖片

語言

圖書館連結

尋找圖書館

例如, 長庚大學

- 中興大學(National Chung Hsing University) - Findit@NCHU
- NATIONAL CHUNG HSING UNIVERSITY, CTR EDUCATIONAL PROGRAMS - ProQuest Fulltext
- 1Cate@國立中興大學(NCHU) - 1Cate@興大:NCHU Full Text

圖書館刊物的線上版本存取權限通常僅限於該圖書館的訪客。您可能需要以您的圖書館密碼登入、使用校內電腦，或設定您的瀏覽器以使用圖書館 proxy。請造訪您的圖書館網站或詢求當地圖書館員的協助。

儲存

取消

如要保留設定，必須啟用 [Cookie](#)

[關於 Google 學術搜尋](#)

[Google 完全手冊](#)

[隱私權與條款](#)

[請提供您寶貴的意見](#)

歡迎多加利用圖書館資源!
有任何問題，歡迎洽詢!
謝謝您的參與!

(在圖書館裡記得隨身攜帶貴重物品!)

圖書館參考組

04- 22840290分機 143 、 142 、 145

lilian@nchu.edu.tw